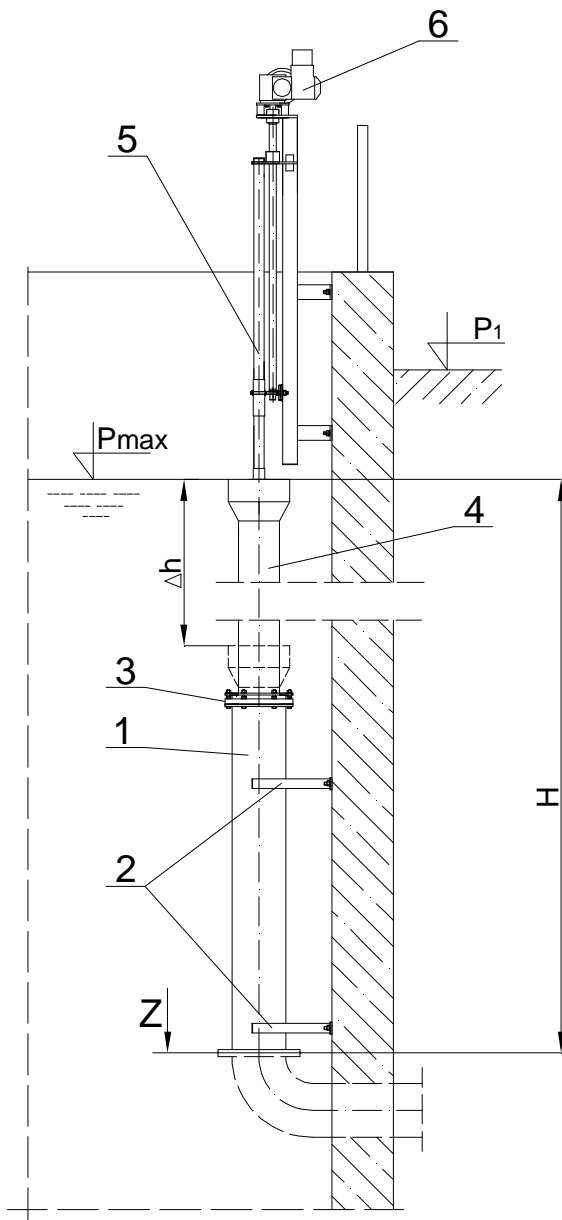




## PRZELEW TELESKOPOWY TYP OT



### PRZEZNACZENIE

Teleskop służy do odprowadzania cieczy nadosadowych ze zbiorników oraz do regulacji poziomu cieczy w zbiorniku (w zakresie  $\Delta h$ ).

### BUDOWA:

1. Rura odprowadzająca
2. Wsporniki
3. Zespół uszczelniający
4. Rura ruchoma
5. Zespół podnoszenia
6. Napęd (elektromechaniczny lub ręczny)

### ZASADA DZIAŁANIA

Zespół podnoszenia umożliwia podnoszenie i opuszczanie rury ruchomej wraz z kielichem wlotowym. Realizowany jest poprzez kółko ręczne (napęd ręczny) lub poprzez motoreduktor (napęd elektromechaniczny).

### W ZAMÓWIENIU NALEŻY PODAĆ:

- $\varnothing D$  - Średnica rury odpływowej
- $P_{max}$  - Maksymalny poziom cieczy
- $P_1$  - Poziom odpływu
- $P_2$  - Poziom obsługi
- $\Delta h$  - Zakres regulacji (należy pamiętać, że maksymalnie  $\Delta h = (H/2) - 250$ )

Z - Zakres dostawy PRODEKO-ELK



ISO 9001:2000



Germanischer Lloyd



Certyfikat Instytutu  
Spawalnictwa w Gliwicach