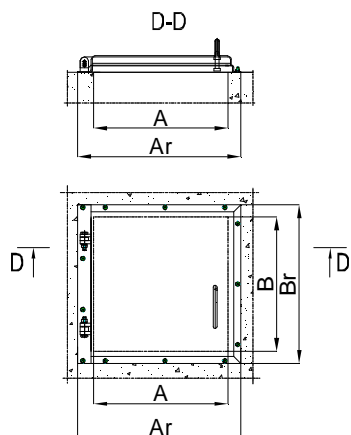


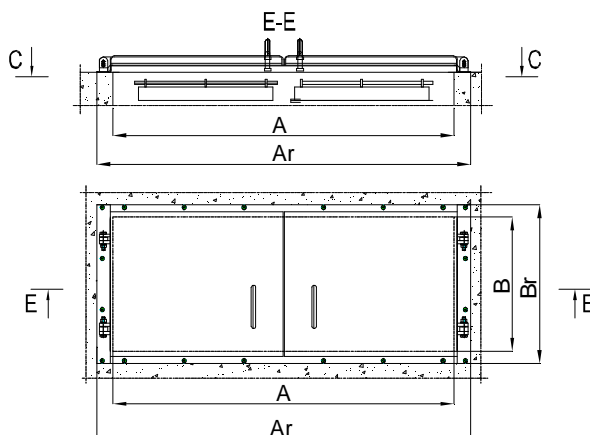


## WŁAZY ZABEZPIECZAJĄCE Mocowane „na” otworze

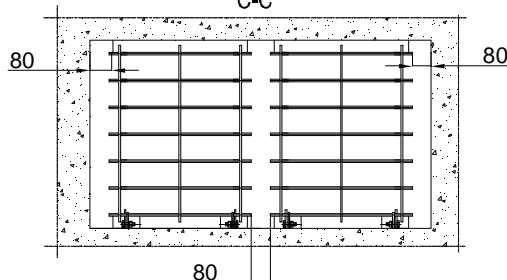
Właz jednoskrzydłowy  
 typ WN-I  
 Mocowany „na” otworze



Właz dwuskrzydłowy  
 typ WN-II  
 Mocowany „na” otworze



Kratka zabezpieczająca  
 typ KZ  
 Jedno lub dwa skrzydłowa  
 (Wyposażenie dodatkowe)  
 C-C



**W zamówieniu należy podać:**

A – szerokość otworu  
 B – długość otworu  
 Typ włazu

Typ Włazu	WN-I	WN-II
Szerokość otworu	A	A
Długość otworu	B	B
Szerokość prześwitu	A	A
Długość prześwitu	B	B
Szerokość ramy	$A_r = A + 120$	$A_r = A + 130$
Długość ramy	$B_r = B + 110$	$B_r = B + 110$
Szerokość prześwitu przy zastosowaniu kratki zabezpieczającej	A	A
Długość prześwitu przy zastosowaniu kratki zabezpieczającej	$B_1 = B - 115$	$B_1 = B - 115$
Maksymalna szerokość otworu	$A_{max} = 1200$	$A_{max} = 2000$
Maksymalna długość otworu	$B_{max} = 1200$	$B_{max} = 1200$

Włazy standardowo wykonywane są ze stopu aluminium AIMg3.  
 Inne wykonanie materiałowe po uzgodnieniu z PRODEKO-ELK

Uwaga:  
 W razie konieczności wykonania włazów o wymiarach większych od wymiarów maksymalnych podanych w tabelce prosimy o kontakt z PRODEKO-ELK.



ISO 9001:2000



Germanischer Lloyd



Certyfikat Instytutu  
 Spawalnictwa w Gliwicach