

ZWĘŻKI POMIAROWE VENTURI'EGO

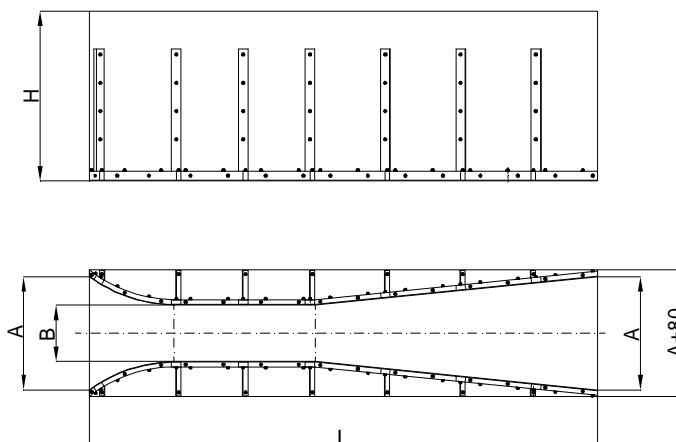
Zastosowanie

Zwężki pomiarowe Venturi'ego służą do pomiaru objętościowego natężenia przepływu w kanałach o przekroju prostokątnym, w zakresie pomiarowym do 5040 m³/h.

Typoszereg obejmuje 9 typowych zwęzek zgodnych z katalogiem UNILAR 77 oznaczonych symbolami KPV-I ÷ KPV-IX. Zwężki wykonane są z blach i usztywniających je kształtowników ze stali nierdzewnej.

Dane techniczne

Oznaczenie	Parametry				
	Q [m ³ /h]	A [mm]	B [mm]	H [mm]	L [mm]
KPV-I	4 ÷ 70	150	75	400	675
KPV-II	20 ÷ 180	200	100	600	900
KPV-III	70 ÷ 360	300	150	700	1350
KPV-IV	70 ÷ 540	400	200	700	1800
KPV-V	65 ÷ 720	500	250	800	2300
KPV-VI	75 ÷ 1190	600	300	900	2700
KPV-VII	530 ÷ 2120	800	400	1200	3600
KPV-VIII	385 ÷ 3530	1000	500	1500	4500
KPV-IX	252 ÷ 5040	1200	600	1500	5400



ISO 9001:2000



Germanischer Lloyd



Certyfikat Instytutu
Spawalnictwa w Gliwicach